

ISO

JIS

地球温暖化関連

JICQA
JIC QUALITY ASSURANCE LTD.

日本検査キューエイ株式会社

日本検査キューエイ株式会社(JICQA)

審査サービスのご案内

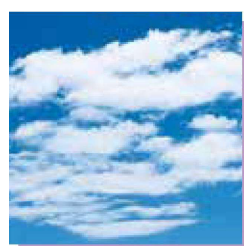
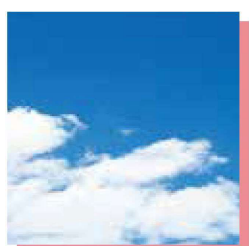
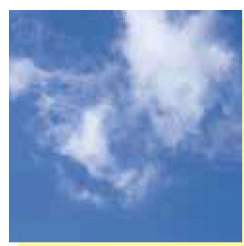
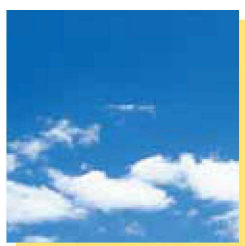
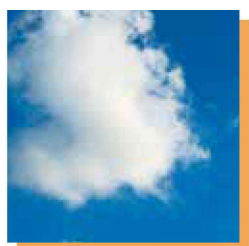
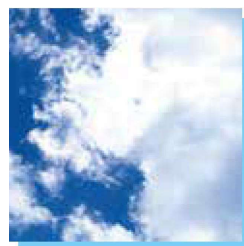
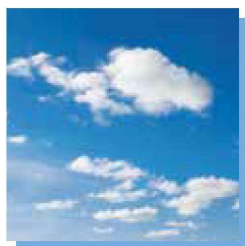
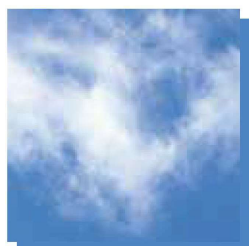
温室効果ガス (GHG) 排出量検証のお問合せは

日本検査キューエイ(株)GHG検証部 (担当：山元、小野瀬、平塚)

Tel : 03-5541-2770

Mail : jicqa-ghg@jicqa.co.jp

URL : <https://www.jicqa.co.jp/>



JICQAは、お客様に役立つ価値の提供を 追求してまいります



ISOマネジメントシステム（MS）の認証制度が我が国に導入されて約30年が経ち、企業・組織の信頼性の証として、また品質を維持・改善していく仕組みとして広く社会に普及・定着しています。製品品質からスタートしたISO MS規格はサービスも含めた事業品質へと拡大され、幅広い産業分野をカバーし、また環境・情報といった活動目的の違いにも対応できる規格へと進化・発展を続けてきました。審査の観点でも、規格適合性や文書管理から企業・組織の目的・目標の達成の程度（有効性）へと視点が変化しています。ISO MS認証は、社会や市場の変化に柔軟かつタイムリーに応えるための仕組みとして、その役割と期待は今後ますます高まっていくものと考えております。

日本検査キューエイ株式会社（JICQA（ジックキューエイ））は、1992年10月に我が国最初の民間の認証機関として、日本鉄鋼連盟と大手鉄鋼会社の支援を受けて、日本検査株式会社内のISO 9000部会を母体としてスタートいたしました。当時はオランダの機関より認定を受けて認証事業を始め、その後、国内系認証機関として、ISO 9001（品質）、ISO 14001（環境）、ISO 27001（情報セキュリティ）の日本第一号登録を果たしたパイオニアです。鉄鋼・金属加工等の製造業から建設、食品、運輸、公共行政、医療介護等サービス業まで幅広い産業分野を対象とし、認証規格も品質や環境を中心に、労働安全衛生、航空宇宙、食品安全、情報セキュリティ、自動車産業など幅広く対応しています。また、JIS製品認証、温室効果ガス（GHG）排出量検証、サステナビリティ報告書等第三者検証、個別ニーズに応える監査などにも取り組んでおり、多様なお客様のニーズに応える信頼性の高い認証機関としてご評価いただいております。

ISOマネジメントシステムが普及・定着し、お客様の製品・サービスの品質が改善・向上する一方で、我が国を取り巻く内部・外部環境は日々変化し、そのスピードは急速に早まっています。少子高齢化による生産年齢人口の減少、経済のグローバル化と自国第一主義に見られるローカル化の同時進行、デジタル技術の進展とそれを契機とした産業構造・ビジネスモデルの変革など、想定以上の速さで社会・市場環境の変化が進む中、日本企業の産業競争力（生産性）の向上は待ったなしの状況になっています。JICQAは、環境が変化する中でこそ真の力を発揮するISO MS認証などの事業活動を通じて、リスクと機会の両面に対峙するお客様のニーズや価値に寄り沿って考え続け、期待にお応えできるように弛まぬ努力を続けてまいります。

今後ともJICQAをご愛顧、ご活用くださいますよう、よろしくお願い申し上げます。

日本検査キューエイ株式会社
代表取締役社長

菅野 良一

会社概要

会社名	日本検査キューエイ株式会社 (JIC Quality Assurance Ltd. / 略称 JICQA)		
代表者	代表取締役社長 菅野 良一		
創立	1992(平成4)年10月1日		
資本金	払込資本金 60,000千円		
本社	〒104-0042 東京都中央区入船2-1-1 住友入船ビル 12F TEL 03-5541-2751(代) FAX 03-5541-2955(代)		
名古屋事務所	〒460-0022 愛知県名古屋市中区金山1-12-14 金山総合ビル 10F TEL 052-324-6901 FAX 052-324-6902		
大阪事務所	〒550-0002 大阪府大阪市西区江戸堀1-9-6 肥後橋ユニオンビル 8F TEL 06-6445-6351 FAX 06-6445-6352		
中国事務所	〒732-0828 広島県広島市南区京橋町9-21 三共京橋ビル 3F TEL 082-568-6801 FAX 082-568-6803		
九州事務所	〒812-0013 福岡県福岡市博多区博多駅東1-13-9 いちご博多駅東ビル 6F TEL 092-432-4977 FAX 092-432-4978		
沖縄事務所	〒900-0015 沖縄県那覇市久茂地1-12-12 ニッセイ那覇センタービル 5F TEL 098-860-3077 FAX 098-860-3071		
関連会社	SRI-JICQAコーポレーション (IATF 16949自動車産業品質マネジメントシステム審査業務)		
主な株主	日本製鉄株式会社	富士電機株式会社	株式会社荏原製作所
	JFEスチール株式会社	株式会社明電舎	住友重機械工業株式会社
	株式会社神戸製鋼所	株式会社安川電機	三菱重工業株式会社
	株式会社日立製作所	株式会社大林組	株式会社三井E&Sホールディングス
	株式会社東芝	鹿島建設株式会社	川崎重工業株式会社
	パナソニック株式会社	清水建設株式会社	日鉄保険サービス株式会社
	三洋電機株式会社	大成建設株式会社	日本検査株式会社
	株式会社熊谷組	株式会社竹中工務店	アドソル日進株式会社
	株式会社タマディック		(順不同)
所属団体	日本マネジメントシステム認証機関協議会 (JACB) 温室効果ガス審査協会 (GAJ) サステナビリティ情報審査協会 (J-SUS) JIS登録認証機関協議会 (JISCBA)		



日本検査キューエイ株式会社

URL <https://www.jicqa.co.jp>



2021.07(4)